



LA FORESTERIA

*Rocca di Frassinello*

MAREMMA TOSCANA

## LA FORESTERIA

### *Rocca di Frassinello*

MAREMMA TOSCANA

The **Tuscan Maremma** is a paradise corner that extends from the Metalliferous Hills to the Argentario promontory. Caressed by the Tyrrhenian Sea and dotted by the typical Tuscan rolling hills, it is the ideal destination for authentic holidays, in touch with nature, among wild beaches, natural reserves, medieval hamlets and castles. This is where the **Rocca di Frassinello Guest House** is located, the perfect place to stay if you dream to explore the charming Maremma.



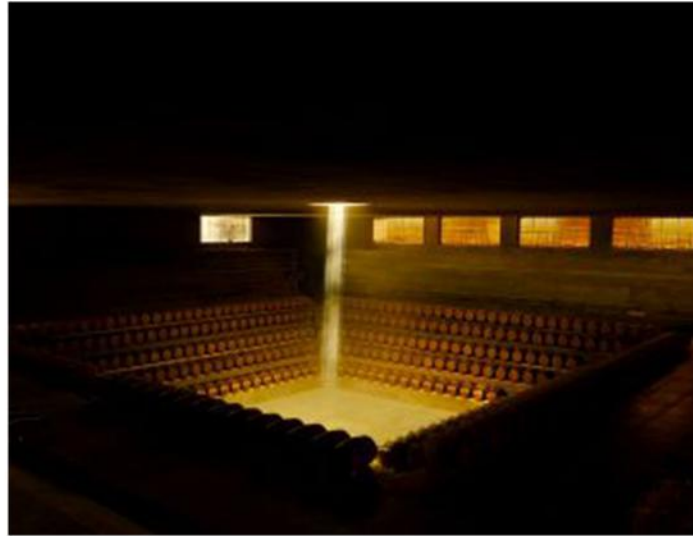
La **Maremma Toscana** è un angolo di paradiso che si estende dalle Colline Metallifere fino al promontorio dell'Argentario. Bagnata dal mar Tirreno e scandita da dolci colline, è la meta ideale per un turismo di qualità, a contatto con la natura, tra spiagge selvagge, riserve protette, borghi e castelli medioevali. E' qui che si trova **la Foresteria di Rocca di Frassinello**, il posto giusto per partire alla scoperta del fascino autentico della Maremma.

LA FORESTERIA

*Rocca di Frassinello*

MAREMMA TOSCANA

Nestled in a wing of the cellar projected by the Archistar Renzo Piano, Rocca di Frassinello **Guest House** is a place suspended in time where you can enjoy a relaxing stay, spend unforgettable moments in a private atmosphere, watch romantic sunsets and be overwhelmed by the extraordinary beauty of the starry skies thanks to the total absence of light pollution.



Ricavata in un'ala della cantina progettata da Renzo Piano, **La Foresteria** di Rocca di Frassinello è un luogo sospeso nel tempo dove è possibile vivere soggiorni rilassanti tra i vigneti per riscoprire il valore della slow life. Il posto ideale per trascorrere momenti indimenticabili nel massimo della privacy, ammirare romantici tramonti e rimanere sopraffatti dalla straordinaria bellezza dei cieli stellati grazie alla totale assenza di inquinamento luminoso.

LA FORESTERIA

*Rocca di Frassinello*

MAREMMA TOSCANA

The Rocca di Frassinello Guest House is an intimate alcove surrounded by nature. It boasts four double rooms and two apartments furnished in a minimal-chic style, with panoramic windows that offer suggestive views of the estate. All accommodations are equipped with private bathroom with shower, Smart TV, Wi-Fi, air conditioning, independent heating and a coffee corner with kettle and a selection of coffee, tea and infusions.



La Foresteria di Rocca di Frassinello è un'intima **guesthouse** immersa nella natura. Dispone di quattro camere doppie e due appartamenti arredati in stile minimal-chic, con vetrate panoramiche che offrono suggestivi scorci della tenuta. Tutte le sistemazioni sono dotate di bagno privato con doccia, Smart Tv, Wi-Fi, aria condizionata, riscaldamento autonomo, frigo-bar e di un angolo con una selezione di caffè, tè e infusi a disposizione degli ospiti.

LA FORESTERIA

*Rocca di Frassinello*

MAREMMA TOSCANA

The stay at Rocca di Frassinello Guest House includes a rich breakfast based on sweet and savory specialties, such as pies with organic jams, local cheeses and fragrant pastries. Guests will have the chance to visit the amazing architecture of the cellar, including the spectacular barrel room, and to discover how a real "wine factory" works enjoying Rocca di Frassinello's fine wines.



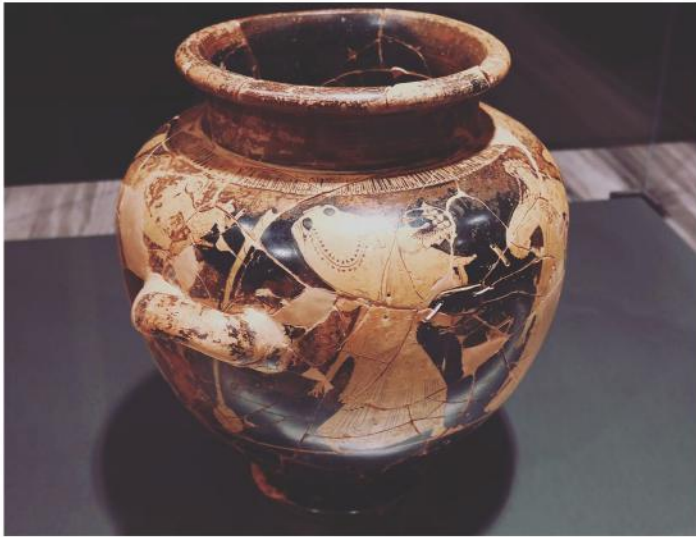
Il soggiorno presso La Foresteria di Rocca di Frassinello include una ricca colazione a base di specialità locali, come crostate di confetture biologiche, formaggi, affettati e fragranti prodotti da forno. Gli ospiti, inoltre, potranno visitare le splendide architetture della cantina, tra cui la spettacolare barricaia, scoprire da vicino come funziona una vera "fabbrica del vino" e sperimentare la "cultura del buon bere", degustando i vini dell'azienda.

LA FORESTERIA

*Rocca di Frassinello*

MAREMMA TOSCANA

Guests can discover the estate strolling in the vineyards, or exploring it by bike, until they reach the **Etruscan Necropolis of San Germano**: one of the most important archaeological sites in the area of the ancient city of Vetulonia, whose precious finds are exhibited at the Etruscan Documentation Center located inside the cellar.



Oltre alle esperienze in cantina, gli ospiti potranno passeggiare tra i vigneti, esplorando la tenuta, a piedi o in bici, fino a raggiungere la **Necropoli Etrusca di San Germano**. Si tratta di una delle più importanti realtà archeologiche del comprensorio dell'antica città di Vetulonia, scoperta all'interno della tenuta, i cui preziosi reperti sono in mostra presso il Centro di Documentazione Etrusca presente all'interno della cantina.

## LA FORESTERIA

### *Rocca di Frassinello*

MAREMMA TOSCANA

Visiting the Maremma means embarking on a fascinating journey between sea and mountains, history and culture. The Rocca di Frassinello Guest House is an excellent starting point to explore the wild beaches of the Tirrenian coast and the beautiful islands of the Tuscan Archipelago, but also to visit the most beautiful medieval hamlets of the area, like Massa Marittima, or to discover pristine natural reserves like the Parco dell'Uccellina and the Diaccia Botrona.



Visitare la Maremma significa intraprendere un magnifico viaggio tra natura incontaminata, storia e cultura. Nelle vicinanze della Foresteria di Rocca di Frassinello potrai godere del mare della costa tirrenica fino alle isole dell'arcipelago toscano, scoprire i piccoli borghi medievali come quello di Massa Marittima ed immergersi nella natura visitando le riserve naturali del parco dell'Uccellina e della Diaccia Botrona.

## LA FORESTERIA

### *Rocca di Frassinello*

MAREMMA TOSCANA

To fully enjoy the beauties of this wild and uncontaminated landscape, our staff will be happy to help you to organize unique experiences such as horseback riding on the seashore, mountain biking into the wild, tours inside the mine of Gavoranno and itineraries discovering open-air art exhibits such as Daniel Spoerri's Garden or the Tarot Garden. Your stay at Rocca di Frassinello Guest House will be enriched by unforgettable experiences.



Per godere di tutte le meraviglie che questa terra incontaminata è in grado di offrire, il nostro staff sarà lieto di organizzare una serie di esperienze uniche, come passeggiate a cavallo in riva al mare, escursioni in mountain bike, visite alla miniera del Parco di Gavorrano e itinerari alla scoperta di vere e proprie esposizioni d'arte a cielo aperto, come il giardino di Daniel Spoerri o il Giardino dei Tarocchi. Sarà un soggiorno ricco di momenti indimenticabili: perché la Maremma è tutto questo e anche molto di più.



LA FORESTERIA

*Rocca di Frassinello*

MAREMMA TOSCANA

### How to reach us / Contacts

From Livorno (North), Rome (South) or Florence (East), the recommended landmark is the **Giuncarico** exit, in the municipality of Gavorrano (GR), of the **SS1 Aurelia**. From here, follow the road signs for **Rocca di Frassinello** (about 6 km away).

Information and reservations: 0566/88400 - [visite@roccadifrassinello.it](mailto:visite@roccadifrassinello.it)



### Come raggiungerci / Contatti

Da Livorno (Nord), da Roma (Sud) o da Firenze (Est), il punto di riferimento consigliato è l'uscita **Giuncarico**, nel comune di Gavorrano (GR), della **SS1 Aurelia**. Da qui, seguire la segnaletica stradale per **Rocca di Frassinello** (circa 6 km di distanza).

Informazioni e prenotazioni: 0566/88400 - [visite@roccadifrassinello.it](mailto:visite@roccadifrassinello.it)

Rocca di Frassinello  
Loc. Giuncarico - Gavorrano (GR)  
visite@roccadifrassinello.it - 0566/88400  
www.roccadifrassinello.it

